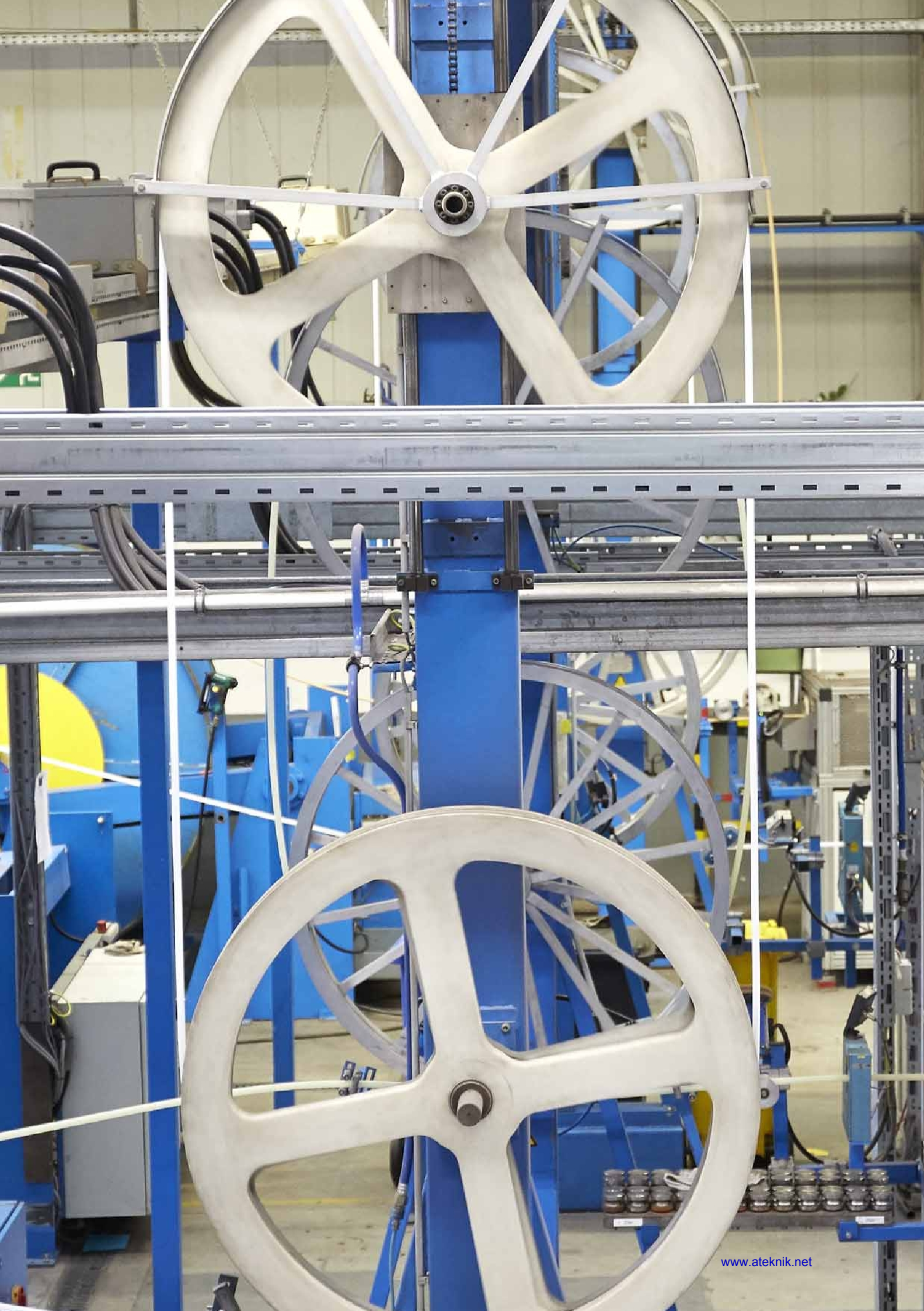


# PE-Xc Çok katmanlı, bariyerli borular







# Açıklamalar

Kuruluş yılı  
1974

Konum  
Ochtrup

Alans  
al 45.000  
m<sup>2</sup>

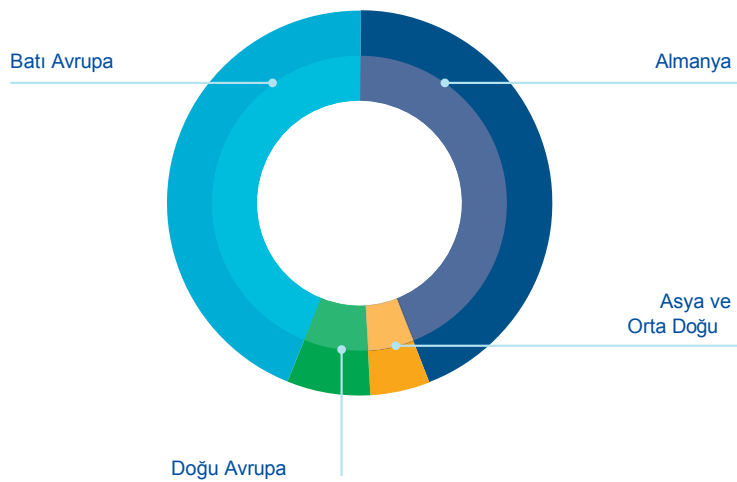
Çalışanlar  
200

## Şirket geçmişimiz

1974 yılında kuruluşundan bu yana çok şey başarıldı. İlk çapraz bağlama ekipmanının 1980 yılında devreye alınması, devam eden başarı öykümüzün temelini oluşturdu. On yıl sonra çok katmanlı boru üretimini başlatarak ürün yelpazemizi genişlettik ve pazardaki konumumuzu geliştirdik. 1996 yılında ikinci çapraz bağlama hattı faaliyete geçti. Sonuç olarak sonraki yıllarda üretim kapasitemizi önemli ölçüde arttırdık. 2015 yılında 3 milyar metre boru üretimi, şirketimizin tarihinde yeni bir dönüm noktası oldu. Bugün sıhhi tesisat pazarında PE-Xc borular için en önemli uluslararası tedarikçilerden biridir.



## Farklı bölgelerdeki ciro dağılımı



# Uzman bilgisiyle liderlik Çalışanlarımız çok önemlidir

Başarımız, personelimizin mükemmel teknik becerilerine dayanmaktadır. Kurum içi eğitim kurslarını, yerinde geliştirme ekiplerini ve genç personelimizin derinlemesine eğitimini teşvik ediyoruz.

Bizim inancımız: Sadece çalışanlarına tam güven duyan şirketler rakiplerinin önüne geçecektir.



# İleriyi görmek ve üretim planlamak

Her şey tek bir çatı altında çapraz bağlantılı

Personelimiz 45.000 m<sup>2</sup>'lik bir alanda on dört üretim hattında sürekli olarak çeşitli tasarımlarda PE-Xc borular, yüksek esneklikte PE-LLDXc borular ve alüminyum çok katmanlı borular üretmektedir.

Tesislerimizde iki çapraz bağlama hattı, modern bir yüksek raflı depo, bir test laboratuvarı ve bir kurum içi eğitim merkezi bulunmaktadır.

Böylece tüm üretim ve servis adımları tek bir yerde gerçekleştirilebilir.







# Mükemmel ürünler Verimli lojistik

Sorunsuz teslimat

Sıhhtesisat ve ısıtma sektörünün en önemli tedarikçilerinden biri olarak lojistik yönetiminde yüksek kalite standartlarına sahibiz.

Ochtrup'taki modern üretim tesisimizden başlayarak ürünlerimizi doğrudan ana güzergahlara, Hamburg veya Rotter- dam'daki denizaşırı limanlara veya Avrupa demiryolu hatlarına gönderiyoruz.



# PE'den PE-Xc'ye: Elektronik ışın çapraz bağlama

Emmeti PE-Xc boruları üstün özelliklerini fiziksel çapraz bağlama işlemiyle elde eder. Bu üretim yönteminin sonucu, özellikle sıcaklığa ve basınca dayanıklı ve aynı zamanda uzun ömürlü bir borudur.

Emmeti, kalite ve dayanıklılık söz konusu olduğunda ödün vermeyi kabul etmez.

Teslimattan önce borularımızın her bir metresi, uzun yıllar boyunca en yüksek gerilim seviyelerine dayanması için laboratuvarımızda özenle kontrol edilir.



Dış çap 8 ila 32  
mm

Duvar kalınlığı

1 ila 4,4 mm

aşağıdakiler için  
uygundur

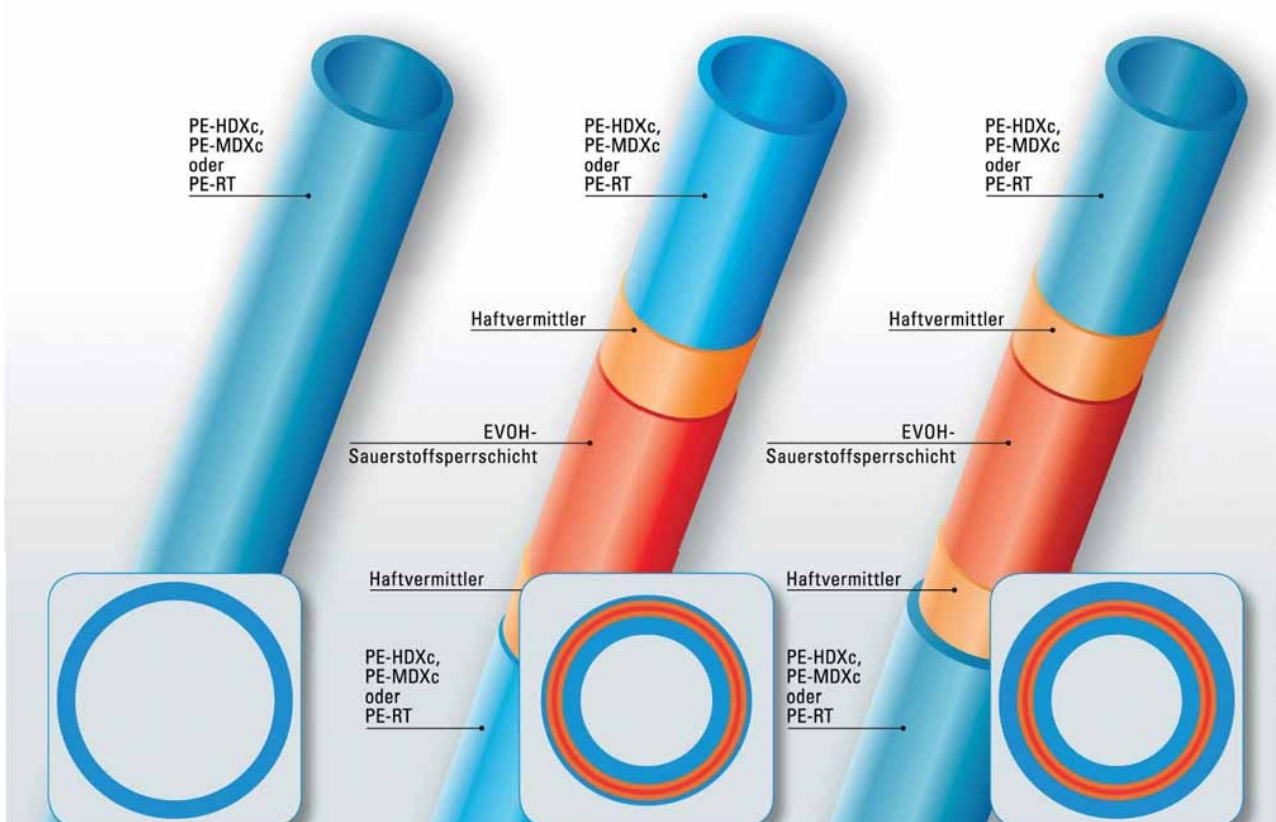
içme suyu, ısıtma ve soğutma  
uygulaması

Standart boru

uzunluğu 600 m'ye  
kadar

kanal ile de kullanılabilir  
ve/veya yalıtım

4, 6, 9 ve 13 mm WLG040



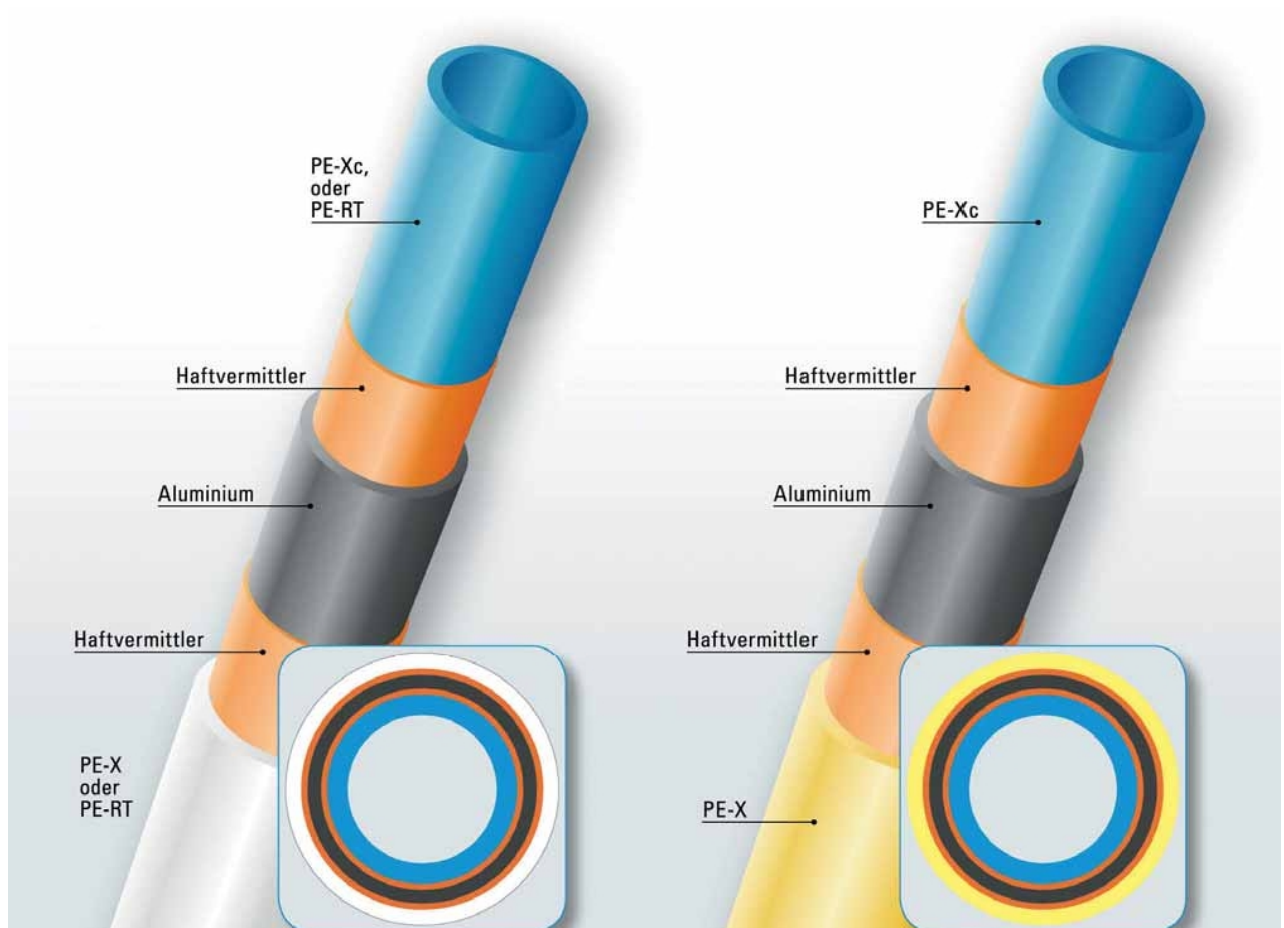


# MLC-çok katmanlı borular: Optimal birleşim

Dış çap  
11,6 ila 63

Duvar kalınlığı  
1,5 ila 4,5  
İçme, ısıtma ve soğutma  
uygulamaları için uygundur

Standart boru uzunluğu  
600 m'ye kadar  
4, 6, 9 ve 13 mm WLG040 kanal veya  
izolasyonla kaplı ve çubuk olarak mevcuttur



# Ürün geliştirme Sizin için tasarlandı.

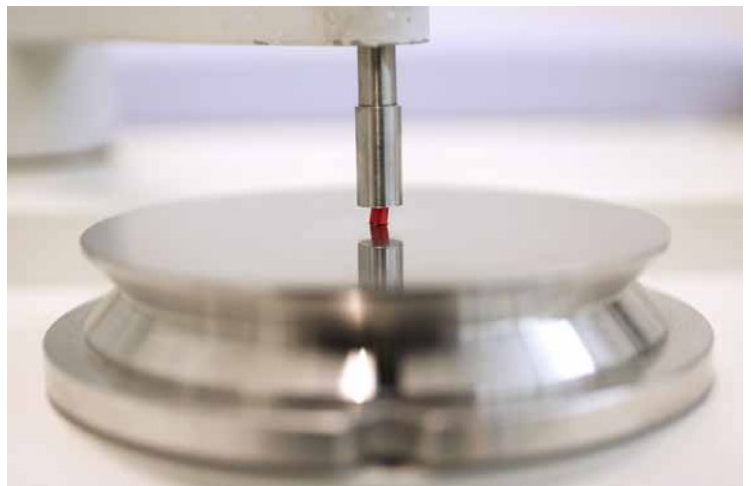
Odak noktamız bir dizi uygulama için yeni çözümlerin geliştirilmesidir. Mühendislerimiz, müşteri hizmetlerimiz ve test laboratuvarımız her zaman müşterilerimizle yakın işbirliği içinde en yüksek gereksinimleri karşılayan yeni vizyoner ürünler geliştirmektedir.





## Sizin için tasarlandı!

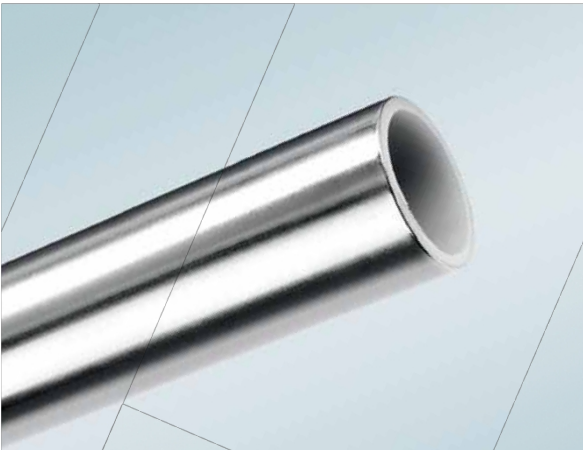
Bireysel yapı ve özelleştirilmiş üretimden yanayız. Bireyselleştirme derecesi serbestçe seçilebilir - malzeme, katman yapısı, boyut, uzunluk, işaretleme, renk, yalıtım - ve hatta paketlenme şekli ve görsel görünüm isteklerinize tasarlanacaktır. Size dayanıklı ve güvenilir bir çözüm sunmanın zorluğunu dört gözle .





# Yenilikçi ürünler Sürdürülebilir kalite

Ürün yelpazemiz müşterinin gereksinimlerine dayanmaktadır - yenilikçi çözümler bizim uzmanlık alanımızdır.



Müşterilerimize benzersiz sistem teknikleri için bireyselleştirilmiş ürünler sunuyoruz. Ayrı ayrı inşa edilen ve üretilen ürünlerimiz müşterilerimizin gereksinimlerine uygundur.

- Çeşitli parametrelerin bireyselleştirilmesi
- Müşteriye özel sistem gereksinimlerine göre ayarlama
- Tüm uygulama gereksinimlerine sıkı sıkıya bağlılık

# Laboratuvar merkezimiz Odaklanmış bilgi

Olađanüstü bir kalite sađlanacaksa, bunun güvence altına alınması gerekir. Ürünlerimiz, boyutsal dođruluk, malzeme ve dayanıklılık sađlamak için Őirket içi laboratuvarımızda mühendisler ve teknisyenler tarafından sürekli olarak kontrol edilmektedir.



## Onay organları

A Avusturya Standartları

D DVGW

D SKZ

D DIN GOST

D DIN CERTCO

DK ETA

F CSTB GB

WRAS NI

Kiwa N.V.

SE Swedcert

IR iab

NO SINTEF

FI VTT

NL KIWA/KOMO



## Test Laboratuvarları

A TGM Viyana

D DBI

D HLK Stuttgart

D Hygieneinstitut  
Gelsenkirchen

D IMA Dresden

D MPA Darmstadt

D SKZ

D TZW

DK DTI

E Ceis

F CSTB

GB WRC NSF

NI KIWA

NI KIWA Su Araştırmaları

SE Exova



EMMETİ ALMANYA ÜRETİMDİR.



Address: Mevlana Mah. Evrenbey Cd. No:9  
Ataşehir / İSTANBUL

Web : www.ateknik.net

E-mail : info@ateknik.net

Tel : +90 (216) 415 00 67

GSM : +90 (554) 800 11 11