

SISTEMA  
**NIRON**

**A** TEKNİK **nupi**  
INDUSTRIE ITALIANE



**Polipropilen  
Boru ve Ek Parçaları**

# THE PRODUCT

## ■ KOROZYON VEYA KABUKLANMA YOK

Polipropilen **kötü bir elektrik iletkenidir**, bu nedenle **NIRON** sistemi **korozyondan etkilenmez**. Ayrıca, pürüzsüz iç yüzeyi sayesinde **her türlü kireçlenme önlenir**.

## ■ ENERJİ TASARRUFU

Polipropilenin **düşük ısı iletkenliği**, **NIRON** sisteminin diğer metalik malzemelerle karşılaştırıldığında yaklaşık **%10 ila %20 oranında enerji tasarrufu yapmasını sağlar**.

## ■ DÜŞÜK GÜRÜLTÜLÜ KURULUM

Bu malzemenin **gürültü emme özellikleri ve esnekliği**, su akışından ve su darbesi etkisinden kaynaklanan gürültü ve titreşimleri yumuşatır.

## ■ YÜKSEK VE DÜŞÜK SICAKLIKLARA KARŞI DİRENÇ

**NIRON** sistemi **95°C'ye kadar sıcaklıklara dayanacak** şekilde test edilmiştir ve **Donma koşulları**.

## ■ AŞINMA DİRENCİ

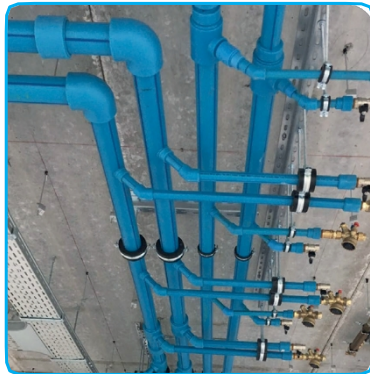
**NIRON** borularının **yüksek direnci** erozyon sorunlarını ortadan kaldırır ve **yüksek hızda su akışına** izin verir.

## ■ ZEHİR YOK

**NIRON** sistemi **kesinlikle toksik** değildir ve ulusal ve uluslararası sağlık standartlarına uygundur.

## ■ UZUN VADELİ GARANTİSİ

**NIRON** sistemi **üçüncü taraf sorumluluk sigortası** kapsamındadır.



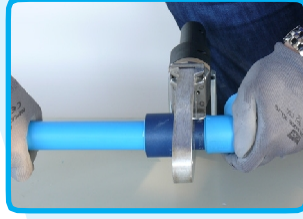
# KAYNAK-BİRLEŐTİRME

## POLİFÜZYON KAYNAK



Boruyu uygun boru kesici ile dik olarak kesin.

Kaynak işlemine başlamadan önce kaynak yapılacak parçaların temiz ve kuru olduğundan emin olun. Uçları kaynak makinesine sabitleyin. Ek parçalar boru çapına uygun olmalıdır.

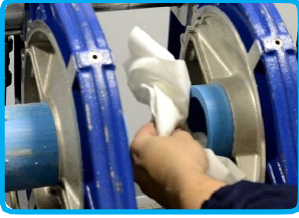


Kaynak makinesinin 260°C çalışma sıcaklığına ulaşmasını bekleyin ve boru ile fittingi aynı anda yavaşça ek parçaların içine itin.



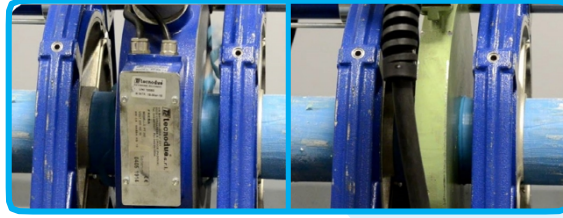
Isıtma bittikten sonra, boruyu döndürmeden hızlı bir şekilde bağlantı parçasına itin ve hafif bir basınç uygulayın. Bu tür moleküler termo-füzyon bağlantı, zorlu koşullarda bile mükemmel sızdırmazlığı garanti eder.

## ALIN FÜZYON KAYNAĞI



Kaynak yapılacak parçaları yerleştirmeden önce, kaynak alanını toz, yağ veya kirden arındırmak için temizleyin.

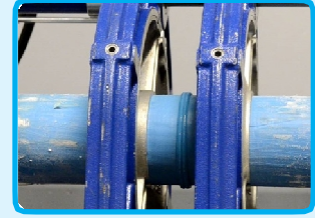
Borular ve/veya bağlantı parçaları, kaynak yapılacak temas yüzeyleri aralarında hizalanacak şekilde kelepçelere kilitlemelidir.



Kaynaklanacak iki bileşenin uçları, yeterli paralelliği sağlamak ve her türlü oksit izini gidermek için frezelenmelidir.

Isıtma elemanını yerleştirin ve uçları ısıtmaya devam edin.

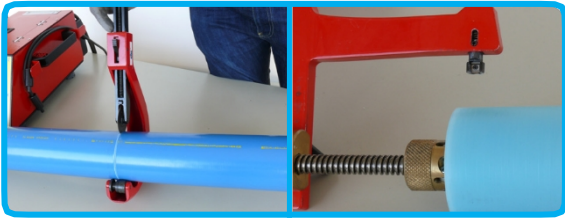
Boncuk oluşuktan sonra, kaynak yapılacak iki parçanın kenarlarına zarar vermemeye dikkat ederek ısıtma elemanını çıkarın.



Isıtma elemanı çıkarıldıktan sonra kenarları temas ettirin ve basıncı kademeli olarak artırın.

Basıncı temas süresine uygun ve kaynaklı elemanı kaynak makinesinden çıkarın.

## ELEKTROFÜZYON KAYNAĞI



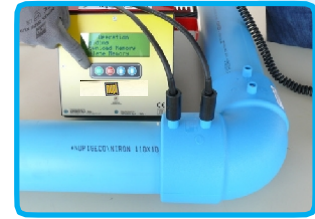
Boruyu uygun boru kesici ile dik olarak kesin. Oksitlenmiş polipropilen tabakasını tamamen temizlemek için boru yüzeyini ve fitting tıkacını fittingin yerleştirme uzunluğunun en az 1 cm ötesinde eşit şekilde kazıyın.

Kaynak yapılacak parçaları izopropil alkol ve yumuşak, temiz bir pamuklu bez kullanarak iyice temizleyin.



Borunun bağlantı parçasının içine uzunluğunu ölçün ve uygun işaretleyici ile işaretleyin.

Boru veya spigot uçlarını işaretli yerleştirme uzunluğuna kadar fittinge yerleştirin.



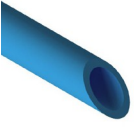
Kaynak yapılacak boru ve fittingin herhangi bir hareket olasılığı olmadan hizalandığından emin olun.

Kaynak kablolarını bağlantı konektörlerine bağlayın, barkodu okutun ve makine ekranında gösterilen

# ÜRÜN ÖLÇÜ TABLOSU

## NIRON DOLU BORU

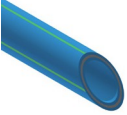
### NIRON BORU DÜZ UZUNLUK 4m



SDR 6 Ø16'DAN Ø125  
SDR'YE KADAR 7,4 Ø20'DEN  
Ø125 SDR'YE KADAR 9  
Ø32'DEN Ø355'E KADAR SDR 11  
Ø32'DEN Ø450'YE  
KADAR PP-RCT  
SDR 7,4 Ø20'DEN Ø32'YE KADAR  
SDR 9 Ø32'DEN Ø355'E KADAR

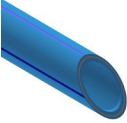
## NIRON ÇOK KATMANLI

### NIRON FG BORU DÜZ UZUNLUK 4m



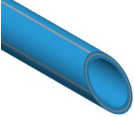
SDR 7,4 Ø20'DEN Ø125'E KADAR

### NIRON CLIMA BORU DÜZ UZUNLUK 4m



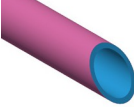
PP-RCT  
SDR 7,4 Ø20'DEN Ø25'E KADAR  
SDR 11 Ø32'DEN Ø400'E  
KADAR

### NIRON FİBER BORU DÜZ UZUNLUK 4m



PP-RCT  
SDR 7,4 Ø20'DEN Ø25'E KADAR  
SDR 9 Ø32'DEN Ø125'E  
KADAR SDR 17 Ø160'DAN Ø400'E  
KADAR

### NIRON MOB BORU DÜZ UZUNLUK 4m



SDR 7,4 Ø20 İLA Ø25 ARASI  
SDR 11 Ø32 İLA Ø160 ARASI

## BAĞLANTILAR

### 90° GENİŞ YARIÇAPLI DIRSEK



KOD	ø mm
NCLR	20 - 25

### GEÇİŞ BORUSU



KOD	ø mm
NSOR	20 - 25 - 32

### KOMPAKT CROSSOVER F/F 2 PARÇA KAYNAKLANACAK



KOD	ø mm
NSOFF	20 - 25

### KOMPAKT GEÇİT F/M 2 PARÇALI KAYNAKLANACAK



KOD	ø mm
NSOFM	20 - 25

### 90° DIRSEK



KOD	ø mm
NG (POLİFÜZYON)	16 İLA 125 NG_MM
(UZUN TIKAÇ)	
SDR 7,4	63'TEN 355'E
SDR 11	63'TEN 500'E KADAR
SDR 17	63'TEN 630'A

### DIŞI DIŞLI 90° DIRSEK



KOD	ø mm
NGF	16x½" İLE 63x2" ARASI

### ERKEK DIŞLI 90° DIRSEK



KOD	ø mm
NGM	16x½" İLE 32x1" ARASI

### DIŞI DIŞLI 90° ASKILI DIRSEK



KOD	ø mm
NTER	16x½" İLE 20x½" ARASI

### ÇİFT ASKILI DIŞI DIŞLI 90° DIRSEK



KOD	ø mm
NGTF	20x¾" İLE 20x½" ARASI

### ÇİFT ASKILI ERKEK DIŞLI 90° DIRSEK



KOD	ø mm
	20x¾" İLE 20x½" ARASI NGTM

### AYARLANABİLİR KÜVET SETİ



KOD	ø mm
NGVRF	20x½"

### TEK KULLANIMLIK ŞABLON İLE KOMPLE KÜVET SETİ



KOD	ø mm
NGVF	20x½" İLE 25x½" ARASI

### KÜVET SETİ İÇİN DIŞI DIŞLI 90° DIRSEK



KOD	ø mm
NGDF	20x½" İLE 20x½" ARASI

### KÜVET SETİ İÇİN ERKEK DIŞLI 90° DIRSEK



KOD	ø mm
NGOM	20x½"

### ERKEK/DIŞI DIŞLI 90° DIRSEK



KOD	ø mm
NGMFF	20x½"

### ERKEK/DIŞI 90° DIRSEK



KOD	ø mm
NGMF	20 - 25 - 32 - 40

### ERKEK/DIŞI 45° DIRSEK



KOD	ø mm
NC45MF	20 - 25 - 32

### 45° DIRSEK



KOD	ø mm
NC45 (POLYFUSION)	16'DAN 125'E KADAR



NC_MM (UZUN TIKAÇ)	ø mm
SDR 7,4	63'TEN 355'E
SDR 11	63'TEN 500'E KADAR
SDR 17	63'TEN 630'A

### 90° TEE



KOD	ø mm
NT (POLİFÜZYON)	16 İLA 125



NT_MM (UZUN TIKAÇ)	ø mm
SDR 7,4	63'TEN 355'E
SDR 11	63'TEN 500'E KADAR
SDR 17	63'TEN 630'A

### DIŞI DIŞLI TIŞÖRT



KOD	ø mm
NTF	16x½" İLE 32x1" ARASI

### ERKEK DIŞLI TIŞÖRT



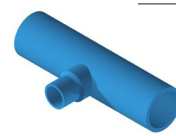
KOD	ø mm
NTM	16x½" İLE 32x1" ARASI

### REDÜKSİYON TIŞÖRTÜ



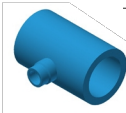
KOD	ø mm
NTR	16-20-16'DAN 125-110-125'E

### UZUN MUSLUKLU İNDİRGEYİCİ TIŞÖRT



KOD	ø mm
NTR_M	
SDR 11	160-63-160 ARASI K 500-450-500
SDR 17	160-63-160 ARASI 630-560-630'A

### DIŞI ÇIKIŞLI REDÜKSİYON TEE



KOD	ø mm
NTR_F	90-40-90'DAN K 355-90-355

### DIRSEK ÜÇ ÇIKIŞ



KOD	ø mm
NCTV	20

### ÇAPRAZ AZALTMA



KOD	ø mm
NCR	40-20-20-40'DAN 40-25-25-40'A

### KÜÇÜLTME SOKETİ










KOD	ø mm
NR	20/16'DAN 125/110'A

### ERKEK/ERKEK REDÜKSİYON SOKETİ



KOD	ø mm
SDR 11 - 17	
NR_MM (UZUN TIKAÇ)	75-40'DAN 200-160'A
NRCC (KISA TIKAÇ)	250-160'DAN 630-560'A

# ÜRÜN ÖLÇÜ TABLOSU

ÇİFTLER		HARİCİ KULLANIM İÇİN PPR KÜRESEL VANA		ELEKTROFÜZYON TEE	
KOD	ø mm	KOD	ø mm	KOD	ø mm
NMAN	16'DAN 125'E KADAR	NRSPP	20'DEN 75'E	SDR 11	
				NTCE	20'DEN 200'E
				NTE	90
<b>DIŞI DIŞLI KUPLÖR</b>		<b>NRSPPRCT (POLİFÜZYON)</b>		<b>KAYNAK ÜNİTELERİ</b>	
KOD	ø mm	NRSPPRCT	20'DEN 110'A	<b>BARKOD TARAYICILI OTOMATİK ÇOK FONKSİYONLU KAYNAK ÜNİTESİ</b>	
NRFF	16x1/2" İLE 125x4" ARASI			KOD	KAYNAK ARALIĞI
NRFF11		NRSPPRCTS (UZUN SPIGOT)	20'DEN 40'A	00E9001	20+ 630
SDR 11	63x2 "den 125x4 "e kadar				
<b>ERKEK DIŞLI KUPLÖR</b>		<b>DÜZ BİRLEŞTİRME ÜÇ PARÇA</b>		<b>OTOMATİK ÇOK FONKSİYONLU KAYNAK ÜNİTESİ BARKOD TARAYICILI - HAFIF VERSİYON</b>	
KOD	ø mm	KOD	ø mm	KOD	KAYNAK ARALIĞI
NRFM	16x1/2" İLE 125x4" ARASI	NBRF	20'DEN 40'A	00E9001L	20+ 160
NRFM11					
SDR 11	63x2 "den 125x4 "e kadar	<b>F/F KUPLÖR ÜÇ PARÇA</b>		<b>BARKOD TARAYICI İLE BİRLİKTE ÇANTAYA YERLEŞTİRİLMİŞ OTOMATİK ÇOK FONKSİYONLU KAYNAK ÜNİTESİ</b>	
<b>SOKET FÜZYON ÇIKIŞLI KAYNAK SELESİ</b>		KOD	ø mm	KOD	KAYNAK ARALIĞI
KOD	ø mm	NCSJ	20-20'DEN 63-63'E	00E9001P	20+ 400
NGS	40/20'DEN 500/630'A	<b>DÖNER ADAPTÖRLÜ RAKOR</b>			
<b>DIŞI DIŞLI KAYNAK SELESİ</b>		KOD	ø mm	<b>BARKOD TARAYICI VE UYGULAMA İLE BİRLEŞTİRİLMİŞ OTOMATİK ÇOK FONKSİYONLU KAYNAK ÜNİTESİ</b>	
KOD	ø mm	NBD	20x3/4" İLE 63x2 1/2" ARASI	KOD	KAYNAK ARALIĞI
NGSF	40x1/2" İLE 630x1" ARASI	NBC	20x3/4" İLE 32x1 1/4" ARASI	00SMARTWELD	20+ 400
<b>SON KAPAK</b>		<b>DÖNER ADAPTÖRLÜ DIŞI DIŞLI 90° DIRSEK</b>			
KOD	ø mm	KOD	ø mm	<b>BAVUL İÇİNDE OTOMATİK ÇOK FONKSİYONLU KAYNAK ÜNİTESİ BARKOD TARAYICILI - HAFIF VERSİYON</b>	
NCC (POLİFÜZYON)	16 İLA 125	NTCFT	20x3/4" İLE 63x2" ARASI	KOD	KAYNAK ARALIĞI
NCC_M (UZUN TİKAÇ)	63'TEN 200'E KADAR			00E9001LP	20+ 160
SDR 11	63'İLE 200	<b>DIŞI DIŞLI GEÇİŞ KUPLÖRÜ ÜÇ PARÇA</b>			
SDR 17	63 İLA 200	KOD	ø mm	<b>BAVUL İÇİNDE OTOMATİK ÇOK FONKSİYONLU KAYNAK ÜNİTESİ BARKOD OKUYUCU VE UYGULAMA İLE - HAFIF VERSİYON</b>	
NCC_M (KISA TİKAÇ)	250'DEN 500'E KADAR	NTCMT	20x3/4" İLE 63x2" ARASI	KOD	KAYNAK ARALIĞI
SDR 11	250'DEN 500'E KADAR			00SMARTWEDDL	20+ 160
SDR 17	250'DEN 500'E KADAR	<b>ERKEK DIŞLI GEÇİŞ KUPLÖRÜ ÜÇ PARÇA</b>			
<b>KAYNAK SAPLAMA UCU</b>		KOD	ø mm	<b>OTOMATİK ÇOK FONKSİYONLU KAYNAK ÜNİTESİ BARKOD TARAYICILI - SÜPER HAFIF VERSİYON</b>	
KOD	ø mm	NRAPRO	20 - 25	KOD	KAYNAK ARALIĞI
NCOSA (POLİFÜZYON)	32 İLA 125 NCRT ARASI (UZUN TİKAÇ)			009001SL	20+ 63
SDR 11	63'TEN 315'E	<b>ELEKTROFÜZYON BAĞLANTI PARÇALARI</b>			
SDR 17	63 İLA 315 NCRT ARASI (KISA TİKAÇ)	<b>ELEKTROFÜZYON KUPLÖRÜ</b>			
SDR 11	315'TEN 630'A	KOD	ø mm		
SDR 17	315'TEN 630'A	SDR 11	20'DEN 500'E		
<b>ÇIKARILABİLİR KÜRESEL VANA</b>		NME	KADAR		
KOD	ø mm	SDR 17	315'TEN 630'A		
NRS	20'DEN 32'YE	NME_17	315'TEN 630'A		
<b>DURDURMA VALFİ</b>		<b>90° ELEKTROFÜZYON DIRSEĞİ</b>			
KOD	ø mm	KOD	ø mm		
NRA	20 - 25	SDR 11	32'DEN 110'A		
<b>UZATILMIŞ STOP VANASI</b>		NGEM	160'DAN 200'E		
KOD	ø mm	NGE	160'DAN 200'E		
NRAPRO	20 - 25	<b>45° ELEKTROFÜZYON DIRSEĞİ</b>			
<b>EĞİMLİ STOP VANASI</b>		KOD	ø mm		
CODICE	ø mm	SDR 11	32'DEN 110'A		
NRAIN	20 - 25 - 32	NCEM	160'DAN 200'E		
		NCE	160'DAN 200'E		

# A TEKNİK

## NIRON-BORU GRUBU

BASINÇ-SDR GRUBU / RENK / ÇAPmm

Malzeme	Kalınlık	İsim	Ø
PP-R	SDR 6	NIRON BLUE PIPE	Ø16
PP-R	SDR 7.4	NIRON BLUE PIPE	Ø20
PP-R	SDR 7.4	NIRON Climax BLUE PIPE	Ø25
PP-R	SDR 7.4	NIRON Climax FG	Ø32
PP-R	SDR 7.4	NIRON Purple PIPE	Ø40
PP-R	SDR 11	NIRON BLUE PIPE	Ø50
PP-R	SDR 11	NIRON Climax BLUE PIPE	Ø63
PP-R	SDR 11	NIRON Climax KADAR MEVCUTTUR	Ø75
PP-RCT	SDR 7.4	NIRON BLUE PIPE	Ø90
PP-RCT	SDR 7.4	NIRON Fiber BLUE PIPE	Ø110
PP-RCT	SDR 9	NIRON Fiber BLUE PIPE	Ø125
PP-RCT	SDR 9	NIRON Fiber BLUE PIPE	Ø160
PP-RCT	SDR 11	NIRON Fiber BLUE PIPE	Ø200
PP-RCT	SDR 11	NIRON Fiber BLUE PIPE	Ø250
PP-RCT	SDR 17	NIRON Fiber BLUE PIPE	Ø315
PP-RCT	SDR 17	NIRON Fiber BLUE PIPE	Ø355
PP-RCT	SDR 17	NIRON Fiber BLUE PIPE	Ø400
PP-RCT	SDR 17	NIRON Fiber BLUE PIPE	Ø450
PP-RCT	SDR 17	NIRON Fiber BLUE PIPE	Ø500
PP-RCT	SDR 17	NIRON Fiber BLUE PIPE	Ø560
PP-RCT	SDR 17	NIRON Fiber BLUE PIPE	Ø630
PP-R	SDR 6	PolySYSTEM RP	Ø16
PP-R	SDR 7.4	PolySYSTEM FG	Ø20
PP-R	SDR 11	PolySYSTEM Climax	Ø25
PP-RCT	SDR 11	NIRON B SYSTEM4	Ø32
PP-RCT	SDR 7.4	NIRON B SYSTEM4	Ø40
PP-RCT	SDR 9	NIRON B SYSTEM4	Ø50
PP-RCT	SDR 11	NIRON B SYSTEM4	Ø63
PP-RCT	SDR 17	NIRON B SYSTEM4	Ø75
PP-RCT	SDR 17	NIRON B SYSTEM4	Ø90
PP-RCT	SDR 17	NIRON B SYSTEM4	Ø110
PP-RCT	SDR 17	NIRON B SYSTEM4	Ø125
PP-RCT	SDR 17	NIRON B SYSTEM4	Ø160
PP-RCT	SDR 17	NIRON B SYSTEM4	Ø200
PP-RCT	SDR 17	NIRON B SYSTEM4	Ø250
PP-RCT	SDR 17	NIRON B SYSTEM4	Ø315
PP-RCT	SDR 17	NIRON B SYSTEM4	Ø355
PP-RCT	SDR 17	NIRON B SYSTEM4	Ø400
PP-RCT	SDR 17	NIRON B SYSTEM4	Ø450
PP-RCT	SDR 17	NIRON B SYSTEM4	Ø500
PP-RCT	SDR 17	NIRON B SYSTEM4	Ø560
PP-RCT	SDR 17	NIRON B SYSTEM4	Ø630









Adres Mevlana Mah. Evrenbey Cd. No:9  
Ataşehir / İSTANBUL  
Web : [www.ateknik.net](http://www.ateknik.net)  
E-posta : [info@ateknik.net](mailto:info@ateknik.net)  
Tel : +90 (216) 415 00 67  
GSM : +90 (554) 800 11 11

